



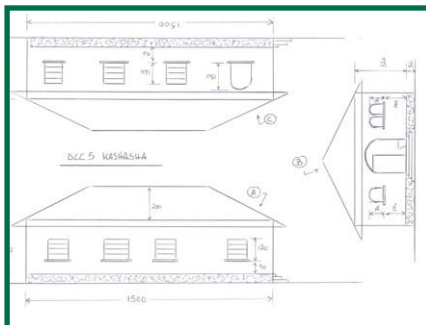
NOVEMBER 2005

PARTAGE TANZANIA DEUTSCHLAND e.V. INFORMIERT:

BAU DER GESUNDHEITS- UND SOZIALSTATION IN KASHASHA



Der dank ihrer Spenden im Sommer begonnene Bau der Krankenstation in Kashasha im Kiziba Distrikt nimmt Form an und soll noch bis Ende 2005 fertig gestellt werden.



So wird Partage Tanzania auch im Dorf Nr. 18, das zur zweiten Phase des Victoria Programms gehört, über eine den Bedürfnissen angepasste Krankenstation mit Dorfbüro für Waisenkinder und ihre Familienangehörigen verfügen und in der Lage sein, seine in andern Dörfern der Region seit vielen Jahren bewährte Gesundheits- und Sozialversorgung durchzuführen.



Für die Fertigstellung des Gebäudes sowie die Inneneinrichtung werden noch rund 5 000 € benötigt.