

PARTAGE TANZANIA BRAUCHT IHRE UNTERSTÜTZUNG !

Allgemeiner Kontext :

Kashasha, das Dorf N° 18 des Victoria Programms (VP 18), liegt 25 Km nordwestlich von Bukoba.

Es hat 7 000 Einwohner, davon ungefähr 3 800 Kinder und Jugendliche unter 18 Jahren. Zwei staatliche Grundschulen. Keine weiterführende Schule. Die große lutherische Gemeinde (50% der Dorfbevölkerung ist evangelisch) verfügt über eine Berufsschule für ungefähr 120 Jungen (Schweißer-, Maurer-, Zimmermann / Schreiner Ausbildung).

In KASHASHA leben 310 von Partage gelistete Waisenkinder, die dringend gesundheitlicher und sozialer Fürsorge bedürfen.

Im Dorf gibt es nur eine kleine und immer überfüllte Krankenstation (betrieben von der ELCT - Evangelical Lutheran Church of Tanzania - Evangelisch Lutherische Kirche in Tanzania), die über wenig Mittel verfügt und auf die sich Partage als einen regelmäßigen Gesundheits- und Sozialdienst für die Waisenkinder und ihre Familienangehörigen nicht stützen kann.

Manche Einwohner müssen bis zu zwei Stunden laufen, um die Krankenstation zu erreichen. Das nächste Krankenhaus liegt 12 Km weit entfernt.

BAU EINER GESUNDHEITS- und SOZIALSTATION IN KASHASHA

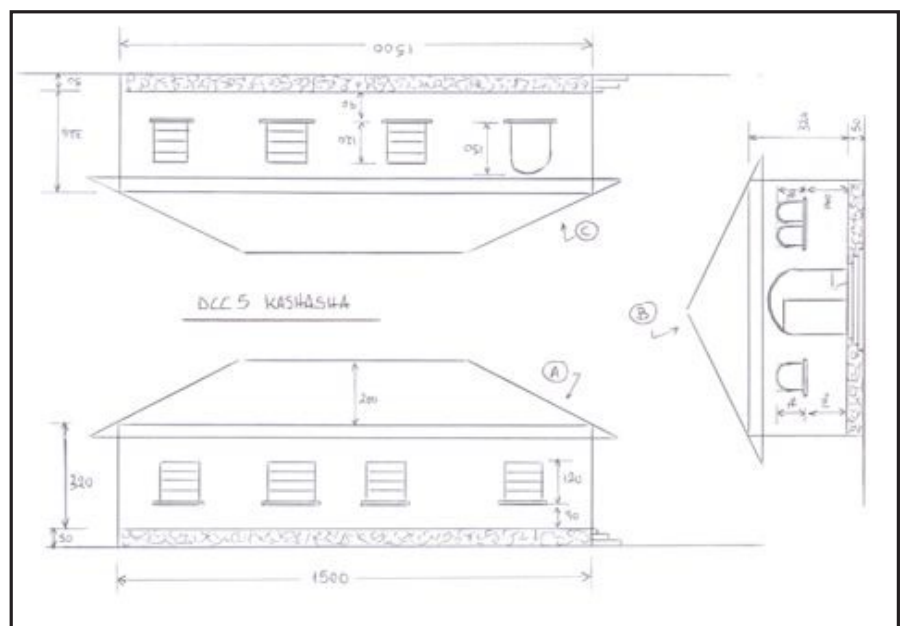
Das Projekt von Partage Tanzania:

Wie schon in den anderen Dörfern des **Victoria-Programms**, die seit nunmehr 15 Jahren von Partage kompetent unterstützt werden, wird Partage jetzt mit dem Bau eines Day Care Centre 5 (DCC5) in Kashasha beginnen können, denn **schon über 10 000 € an Spenden** sind zusammengekommen.

Diese **sozial-medizinische Beratungsstelle** wird eine doppelte Funktion haben: zum einen im Bereich der gesundheitlichen Grund- und Notfallversorgung, zum anderen in der Sozialfürsorge für Waisenkinder und Ihre Familien.

Das Gebäude:

15 M x 8 M, aus gebrannten Ziegeln mit Wellblechdach.





Das bedeutet für die Kinder und Familien ganz konkret:

- **Monatliche Vorsorgeuntersuchung** für die Kinder des Programms, eventuelle Behandlungen, **erste Hilfe**.

Kontrolle und Verbesserung der Körperhygiene und der Wohnstätte, insbesondere durch den Bau und Unterhalt von Latrinen, eventuell Instandsetzung von Wohn-Hütten oder -Häusern und Quellen.

- **Vorbeugemaßnahmen und Behandlung** von Krankheiten, die übers Wasser, Pflanzen oder Tiere übertragen werden, insbesondere Malaria (Verteilen von regelmäßig imprägnierten Moskitonetzen).

Vorbeugemaßnahmen gegen

Krankheiten durch Sexualkontakt.

Die gesundheitliche Überwachung und Behandlung ist für die von Partage gelisteten Kinder, sowie ihre Aufsichtsperson kostenlos. Andere Familienmitglieder müssen maximal 30% der Kosten für Medikamente selbst tragen. Die restliche Bevölkerung ist für die Medikamente Selbstzahler.

Auf der Station arbeiten Angestellte von Partage : eine Krankenschwester als Vollzeitkraft und fünf Dorfhelfer ('Field Assistant' - eine Art Sozialarbeiter).

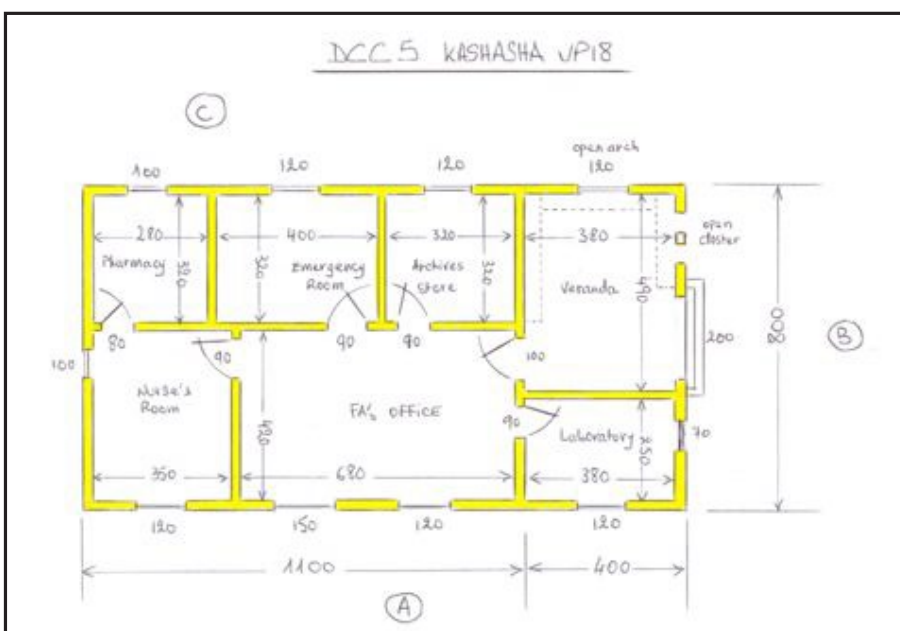
Das Personal der sozial-medi-

zischen Beratungsstelle kümmert sich außerdem um die Patenschaften, hilft den Kindern bei dem Briefwechsel mit ihren Paten.

Die Anwesenheit eines Verantwortlichen des Dorfgemeindeamts ist Pflicht, um die vollständige Transparenz der Arbeit von Partage zu gewährleisten.

Die Verantwortliche für den Gesundheitsdienst aus dem Zentralbüro von Partage in Bukoba kommt regelmäßig ins Dorf, kontrolliert die Arbeit und sorgt für Medikamentennachschub und sonstigen Bedarf.

Das Grundstück wird vom Dorf zur Verfügung gestellt. Die Bauzeit wird sich über 4 bis 5 Monate erstrecken. **Die Arbeiten beginnen Anfang Juni 2005, am Ende der Regenzeit.**



Kosten nach Bauphase

Fundamente, Mauern,	
Verputz und Bodenbelag	6.100
Dach	1.800
Türen, Fenster u. Anstrich	2.430
Wasserreservoir (2x2.000 L)	900
Möbel u. Einrichtung	3.000

GESAMTSUMME 14.230 €

Kosten nach Kategorie

Material	9.635
Transport	1.370
Arbeitslohn	3.225

Um das Bauprojekt zu vervollständigen, fehlen noch ungefähr 4 000 € - helfen Sie uns mit Ihren Spenden!